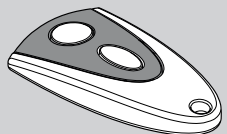
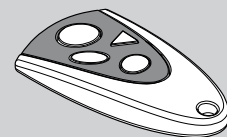


# Novotron 502 MAX 43-2



# Novotron 504 MAX 43-4.1



020978-40-6-50 09/2021

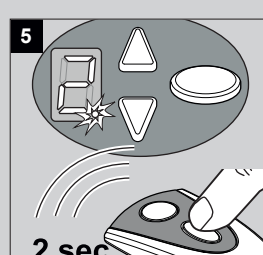
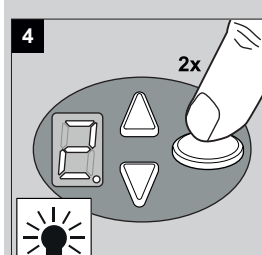
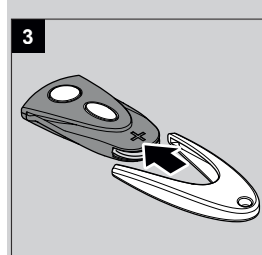
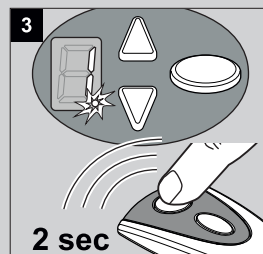
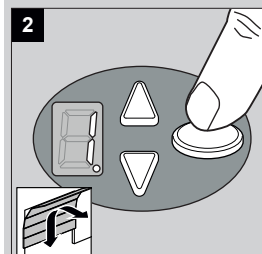
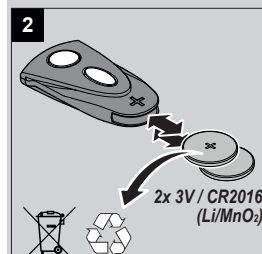
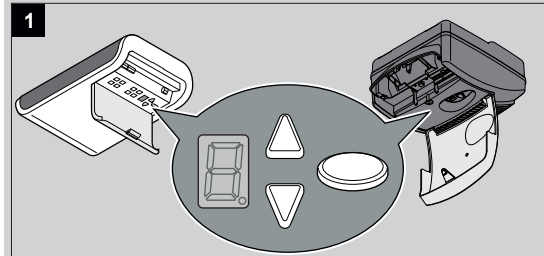
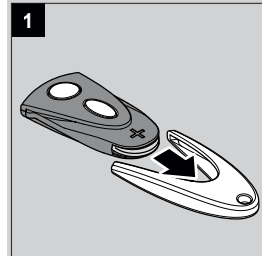
**DE** Batteriewechsel  
**EN** Changing the battery  
**FR** Remplacement de la pile  
**NL** Batterijvervanging  
**ES** Cambiar la pila  
**IT** Sostituzione della batteria  
**PL** Wymiana baterii  
**PT** Substituição das pilhas  
**CS** Výměna baterie  
**EL** Αλλαγή μπαταρίας  
**HU** Elemcsere  
**HR** Zamjena baterije  
**SL** Zamenjava baterije  
**DA** Batteriskift  
**NO** Skifte batteri  
**SV** Batteribyte  
**FI** Pariston vaihtaminen  
**LT** Baterijos keitimas  
**RU** Замена батарейки  
**TR** Batarya deđiřimi

**DE** Einlernen Startfunktion / Zusatzfunktion  
**EN** Programming the start function / additional function  
**FR** Apprentissage fonction démarrage / fonction complémentaire  
**NL** Inleren startfunctie / extra functie  
**ES** Memorización de la función de arranque / función adicional  
**IT** Funzione di avvio configurazionale / funzione aggiuntiva  
**PL** Programowanie funkcji start / funkcji dodatkowej  
**PT** Ensaiair a função inicial / adicional  
**CS** Naučení funkce Start / přidavné funkce  
**EL** Εκμάθηση λειτουργίας έναρξης / πρόσθετης λειτουργίας  
**HU** A start funkciót / kiegészítőt beprogramozás  
**HR** Učenje funkcija Start / dodatna funkcija  
**SL** Priučenje startne funkcije / dodatne funkcije  
**DA** Indlæring startfunktion / ekstra funktion  
**NO** Innlæring startfunksjon / tilleggfunksjon  
**SV** Inläring startfunktion / extra funktion  
**FI** Opetus aloitustoiminto / lisätoiminto  
**LT** Mokymo paleisties funkcija / papildoma funkcija  
**RU** Программирование функции запуска / дополнительной функции  
**TR** Başlatma fonksiyonu / ek fonksiyonun öğretilmesi

**Bestimmungsgemäßer Gebrauch**  
 Der Handsender ist ausschließlich zur Bedienung von Torsteuerungen und -antrieben sowie weiterem Zubehör von TORMATIC®-Produkten geeignet. Veränderungen am Produkt dürfen nur mit ausdrücklicher Genehmigung durch den Hersteller vorgenommen werden.  
**⚠ Sicherheitshinweise**  
 Schützen Sie das Produkt vor permanenter direkter Sonneneinstrahlung. Kinder dürfen nicht mit dem Produkt spielen. Tauchen Sie das Produkt nicht unter Wasser. Lassen Sie keine Flüssigkeiten in das Produktinnere eindringen.  
**Entsorgung**  
 Das Produkt darf nicht im Hausmüll entsorgt werden. Zur kostenfreien Rückgabe stehen in Ihrer Nähe Sammelstellen für Elektro- und Elektronik-Altgeräte zur Verfügung. Die Batterie muss vor der Entsorgung aus dem Produkt genommen werden.

**Bedoeld gebruik**  
 De handzender is uitsluitend geschikt voor het bedienen van deurbesturingen en -aandrijvingen, evenals andere accessoires van TORMATIC®-producten. Wijzigingen aan het product mogen uitsluitend met nadrukkelijke toestemming van de fabrikant worden uitgevoerd.  
**⚠ Veiligheidsaanwijzingen**  
 Bescherm het product tegen direct zonlicht. Kinderen mogen niet met het product spelen. Het product niet onderdompelen in water. Zorg dat geen vloeistoffen binnendringen in het apparaat.  
**Recycling**  
 Het product mag niet worden weggegooid bij het huishoudelijk afval. Voor het gratis inleveren zijn in uw omgeving inzamelpunten voor gebruikte elektronische of elektrische apparaten beschikbaar. De batterij moet vóór het recycelen uit het apparaat worden verwijderd.

**Zastosowanie zgodne z przeznaczeniem**  
 Nadajnik ręczny służy wyłącznie do obsługi sterowania bramy i napędów bramy oraz do innego wyposażenia dostarczanego przez firmę TORMATIC®. Zmiany w produkcie mogą być dokonywane wyłącznie po uzyskaniu wyraźnej zgody producenta.  
**⚠ Wskazówki dotyczące bezpieczeństwa**  
 Chroni produkt przed bezpośrednim nasłonecznieniem. Dzieci nie mogą bawić się tym urządzeniem. Nie zanurzaj urządzenia w wodzie. Nie dopuszczaj do przedostania się jakichkolwiek cieczy do wnętrza urządzenia.  
**Utilizacja**  
 Produkt nie może być utylizowany wraz z odpadami z gospodarstw domowych. Bezpłatne zdanie urządzenia możliwe jest w najbliższym punkcie utylizacji starych urządzeń elektrycznych i elektronicznych. Przed przekazaniem do utylizacji koniecznie wyjmij baterię z urządzenia.



<b>Novotron 502 MAX 43-2</b>
<b>Novotron 504 MAX 43-4.1</b>
f= 433,92 MHz
P <sub>ep</sub> < 10 mW
-20 °C to +40 °C
TORMATIC® Eisenhüttenweg 6 D-44145 Dortmund www.tormatic.de



**EN**  
**Intended use**  
 The hand-held transmitter is only suitable for operating door controls and door drives as well as other accessories of TORMATIC® products. Never make any modifications or changes to the product that have not been expressly approved by the manufacturer.  
**⚠ Safety information**  
 Protect the product from permanent direct sunlight. Children shall not play with the product. Do not immerse the product in water. Make sure that no liquids penetrate the inside of the product.  
**Disposal**  
 The product must not be disposed of with the household waste. You will find collection points for free return of waste electrical and electronic equipment in your vicinity. The battery must be removed from the product before disposal.

**ES**  
**Uso previsto**  
 El mando está concebido exclusivamente para manejar los accionamientos y controles de portón, así como otros accesorios de los productos TORMATIC®. Solo se podrán realizar modificaciones en el producto con la aprobación expresa del fabricante.  
**⚠ Indicaciones de seguridad**  
 Proteja el producto de la radiación solar directa constante. Los niños no pueden jugar con el producto. No sumerja el producto en agua. Evite que penetren líquidos al interior del producto.  
**Eliminación**  
 El producto no se debe desechar en la basura doméstica. En su entorno hay puntos de recolección de residuos de equipos eléctricos y electrónicos disponibles para una devolución gratuita. Antes de desechar el producto, se debe extraer la pila.

**PT**  
**Uso em conformidade com as especificações**  
 O telecomando +e apropriado exclusivamente para controlar e acionar portões bem como mais acessórios dos produtos de TORMATIC®. As alterações ao produto só podem ser feitas com a aprovação explícita do fabricante.  
**⚠ Avisos de segurança**  
 Proteger o produto de raios solares diretos e permanentes. As crianças não devem brincar com o produto. Não mergulhar o produto na água. Não deixar entrar líquidos no interior do produto.  
**Eliminação**  
 Não deve eliminar o produto nos resíduos domésticos. Próximo de si, as entidades de recolha de resíduos de aparelhos eléctricos e electrónicos antigos estão disponíveis para a devolução gratuita. Tem de retirar a pilha antes de eliminar o produto.

**FR**  
**Utilisation conforme**  
 L'émetteur portatif est uniquement destiné à piloter des commandes et des moteurs de porte ou autres accessoires de produits TORMATIC®. Toute modification du produit est interdite sans autorisation expresse du fabricant.  
**⚠ Consignes de sécurité**  
 Protégez le produit contre une exposition permanente aux rayons directs du soleil. Les enfants ne doivent pas jouer avec le produit. Ne plongez pas le produit dans l'eau. Ne laissez pas de liquides pénétrer à l'intérieur du produit.  
**Élimination**  
 Le produit ne doit pas être éliminé avec les ordures ménagères. Des points de collecte gratuits pour les appareils électriques ou électroniques usagés sont à votre disposition à proximité de chez vous. Retirez la pile avant d'éliminer le produit.

**IT**  
**Uso conforme alla destinazione**  
 Il trasmettitore portatile è adatto solo per gestire i comandi e il funzionamento delle porte e altri accessori dei prodotti TORMATIC®. È consentito apportare modifiche al prodotto soltanto previa esplicita approvazione del produttore.  
**⚠ Indicazioni di sicurezza**  
 Proteggere il prodotto dall'irraggiamento solare diretto e continuo. I bambini non devono giocare con il prodotto. Non immergere il prodotto nell'acqua. Non far penetrare liquidi di nessun tipo all'interno del prodotto.  
**Smaltimento**  
 Non è consentito smaltire il prodotto tra i rifiuti domestici. Vi sono punti di raccolta per la restituzione gratuita di vecchie apparecchiature elettriche ed elettroniche. Controllare la presenza di tali punti di raccolta nelle proprie vicinanze. Prima dello smaltimento, rimuovere la batteria dal prodotto.

**CS**  
**Použití v souladu s určením**  
 Ruční vysílač je určen pouze k obsluze ovládaní vrat a pohnutí vrat, jakož i dalšího příslušenství výrobků TORMATIC®. Změny produktu mohou být provedeny pouze s výslovným povolením od výrobce.  
**⚠ Bezpečnostní pokyny**  
 Chraňte produkt před trvalým přímým slunečním zářením. Produkt nesmí být používán dětmi na hrani. Neponořujte produkt nikdy do vody. Nedovolte, aby do vnitřku produktu pronikly kapaliny.  
**Likvidace**  
 Produkt se nesmí vyhazovat do domovního odpadu. Pro účely bezplatného vrácení jsou vám ve vaší blízkosti k dispozici sběrná místa pro staré elektrické nebo elektronické přístroje. Před likvidací produktu je nutné z něj nejdříve vyjmout baterii.